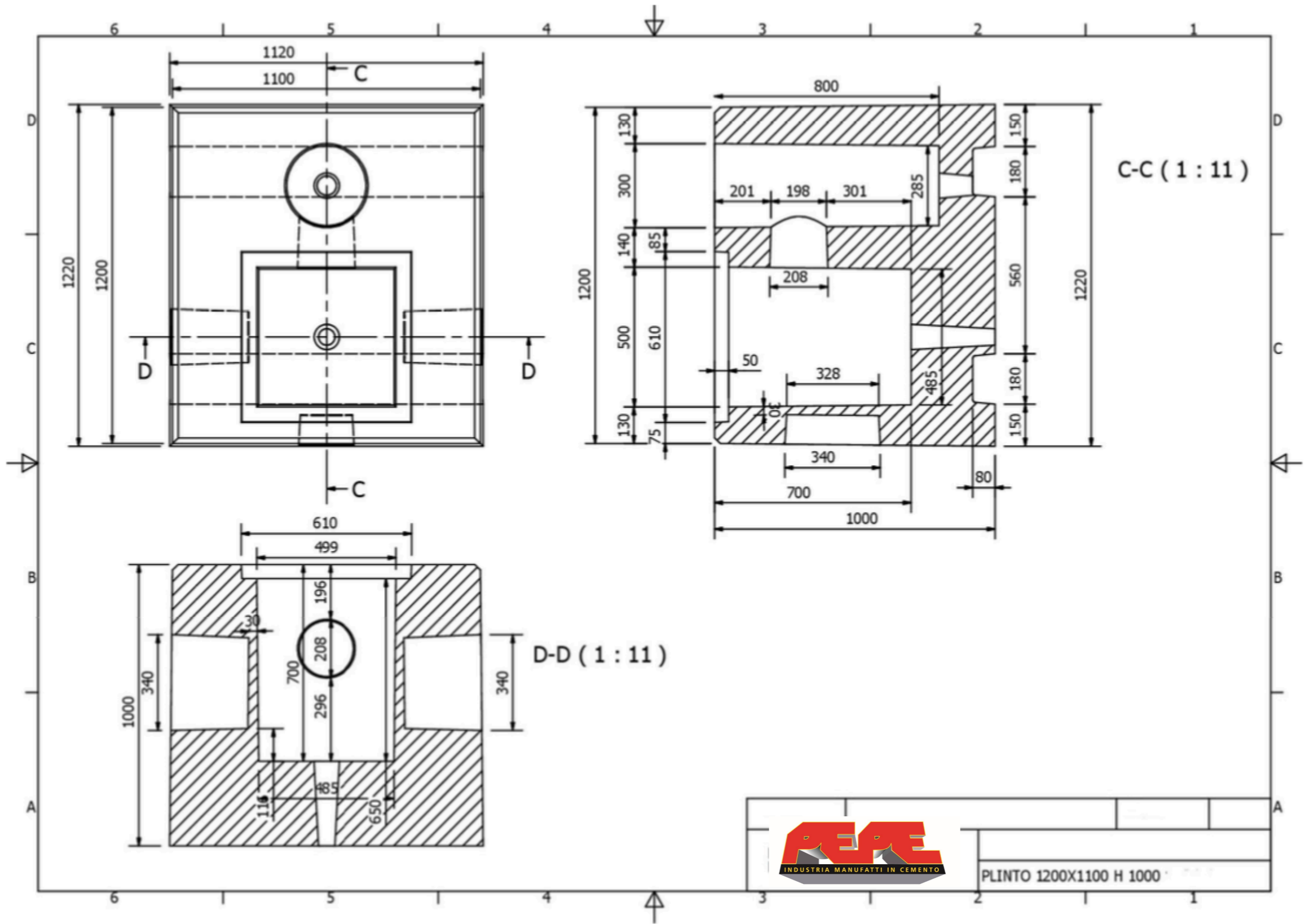


<b>DESCRIZIONE PRODOTTO:</b>	<b>Plinto 110x120h100</b>
<b>CODICE PRODOTTO:</b>	<b>PP110120</b>
<b>MISURE INTERNE DEL POZZETTO:</b>	<b>50x50h70 cm.</b>
<b>MISURA ESTERNA DEL PLINTO:</b>	<b>110x120h100 cm.</b>
<b>DIAM. DEL FORO PORTA PALO:</b>	<b>30 h 80 cm.</b>
<b>ALTEZZA ESTERNA DEL PLINTO :</b>	<b>100 cm.</b>
<b>PESO:</b>	<b>Kg. 2430</b>



<b>DIMENSIONI DELL'APERTURA</b> [cm]	<b>110x120h100</b>
<b>Altezza palo senza sbraccio fuori terra</b>	<b>ZONA 1 : mt. 15 - Zona 7: mt. 13,80</b>
<b>SONO STATE CONSIDERATE : ZONA 1</b>	<b>Piemonte, Valle D'Aosta, Trentino Alto Adige, Veneto, Friuli Venezia Giulia, (con l'eccezione Provincia di Trieste)</b>
<b>SONO STATE CONSIDERATE : ZONA 7</b>	<b>Liguria</b>
<b>N.B. I pesi e le misure possono variare a causa del processo produttivo</b>	



## CARATTERISTICHE ECOSOSTENIBILI DEL MANUFATTO

RISPARMO ENERGETICO	METODI IMPIEGATI PER LA VALUTAZIONE DEI PARAMETRI DI ECOSOSTENIBILITA'	
<p>Manufatto non previsto per reagire termicamente</p>	<p>Raccolta con analisi delle caratteristiche requisito 7 rif. cpr 305/2011 di ogni scheda tecnica delle materie prime e sostanze utilizzate per la produzione del manufatto. Il d.m. 471 del 25.10.1999 e' stato preso come riferimento per la valutazione degli eventuali rilasci di sostanze pericolose</p>	
<p><b>Tossicità-</b> Il CLS non è pericoloso per l'ambiente. La bibliografia dimostra un piccolo impatto tossicologico. Dopo l'indurimento, il CLS non presenta rischi di tossicità. Il CLS asciutto è chimicamente stabile e non volatile. Può diffondersi durante la manipolazione sotto forma di polvere.</p>	<p><b>Smaltimento</b> -Il CLS eventualmente destinato allo smaltimento deve essere gestito secondo le disposizioni della Parte IV "Norme in materia di gestione dei rifiuti" del D.Lgs 152/2006 "Norme in materia ambientale" e s.m.i. e decreti attuativi relativi. Il CLS comunque non presenta alcun tipo di rischio per l'eventuale smaltimento e pericoli per l'ambiente se non sottoposto nel tempo a contatto di inquinamenti.</p>	